



Ante.Clavis 2.50

Das innovativste System zur Analysierung von Lotus Notes-Datenbanken seit der Erfindung des Rads.



13.04.2008

Ante.Clavis ist DAS Dokumentations- und Analyse-Werkzeug für all Ihre Fragen in Bezug auf eine bestehende Domino-Infrastruktur.

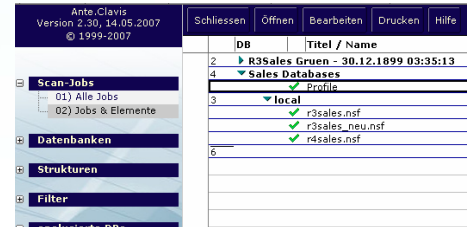
Mit Hilfe von frei konfigurierbaren Filtern kann der Quellcode von Datenbanken sowie deren Konfiguration auf das Vorliegen von „Herausforderungen“ ausgewertet werden. Hierzu reicht ein lesender Zugriff auf die Datenbank aus.

Auf Basis von definierten Jobs (z. B. alle Datenbanken im Verzeichnis „apps“) oder in geöffneten Datenbanken kann jederzeit eine Auswertung mit Ante.Clavis gestartet werden.

Hierbei werden die in einer Notes-Datenbank enthaltenen Gestaltungselemente in Notes-Dokumente überführt und der enthaltene Quellcode ausgewertet.

Funktionsumfang:

- Der **Code** wird nur an **einer Stelle** abgelegt → Bei einer Volltext-Suche ergibt sich nur ein Treffer
- Das **Layout** von **Masken** (insbesondere **Hide-When-Formeln** und die Position von Feldern) wird 1:1 aus der Gestaltung übernommen. → Sie können sehen, wie die Gestaltung aussieht ohne einen Designer-Client zu besitzen.
- Ante.Clavis ermöglicht über den Einsatz von konfigurierbaren Filtern die **Überprüfung** von **Style-Guides** und **Programmier-Vorgaben**. Sind alle Felder richtig formatiert? Stimmen die in den Ansichten verwendeten Schriftarten mit den Anforderungen überein?
- Ante.Clavis identifiziert **jede Verknüpfung** von Gestaltungselementen **innerhalb** einer **Datenbank**. Sobald Sie die Auswertung einer Maske öffnen, sehen Sie in welchen Ansichten / Aktionen diese Maske verwendet wird und welche Teilmasken, Felder oder Bibliotheken in diese eingebunden sind.
- Es werden nur die **Funktionen / Klassen** in das Ergebnis aufgenommen welche **tatsächlich angesprochen** werden. Hierdurch reduziert sich das Ergebnis auf die relevanten Abhängigkeiten.
- Ante.Clavis ermöglicht die **automatische Erstellung** von technischen **Dokumentationen** mit **2 Mausklicks**. Auf diese Weise stimmt die Dokumentation auch nach dem 10ten Change-Request mit dem vorhandenen Quellcode überein.
- Bei der Analyse einer Datenbank wird die **Qualität** des erstellten **Quellcodes** (z. B. vorhandene Kommentare) sowie die **Angemessenheit** der angefallenen **Aufwände** bewertet.
- Auswertung von (Teil-) Masken, Ansichten, Agenten, Bibliotheken, StyleSheets, Applets, Feldern, Seiten, Rahmengruppen und vielem mehr...
- Erstellung von **Delta-Reports** von verschiedenen Datenbanken und graphische Visualisierung der „Änderungen“
- Auswertung von Gestaltungsänderungen in einem dedizierten **Zeitraum**.



Ein Scan-Job kann mehrere Datenbanken auf verschiedenen Servern bearbeiten



Selektion der zu prüfenden Gestaltungselemente



Darstellung der Ergebnisse unterteilt in die Bereiche «Einstellungen», «Layout», «Code» und «Verknüpfungen»



Ergebnisse eines Delta-Reports zwischen zwei Datenbanken



Ante.Clavis 2.50

Das innovativste System zur Analysierung von Lotus Notes-Datenbanken seit der Erfindung des Rads.



13.04.2008

- k) Darstellung der Ergebnisse in den 4 Bereichen **Einstellungen** (z. B. Selektionsformeln), **Layout** (Maskenaufbau), **hinterlegter Code** (z. B. Aktionen in Masken) sowie **Abhängigkeiten** (wo wird dieses Gestaltungselement verwendet und welche anderen verwenden mich?)

Somit unterscheidet sich Ante.Clavis in wesentlichen Bereichen von anderen Analyse-Werkzeugen und schließt die in deren Ergebnissen bestehende „Lücken“.

Einsatzszenarien

Server-Umzug: Ein Automobil-Zulieferer hat einen Wettbewerber (und damit dessen Notes-Infrastruktur) gekauft. Nun sollen alle Anwendungen auf den zentralen Servern konsolidiert werden. Mit Ante.Clavis konnten bei den bestehenden 151 Datenbanken über 1.000 Gestaltungselemente (Masken, Agenten...) mit hart-kodierten Server- und Dateinamen sowie Verknüpfungen in das Dateisystem identifiziert werden.

Signatur von Agenten: Ein produzierendes Unternehmen setzt Ante.Clavis zur Analyse von Datenbanken ein, welche in die Produktion übernommen werden sollen. Auf Basis der Code-Auswertung (auch von eingebundenen Bibliotheken) kann entschieden werden, mit welchen Berechtigungen (beschränkt/unbeschränkt) ein Agent unterzeichnet werden muss.

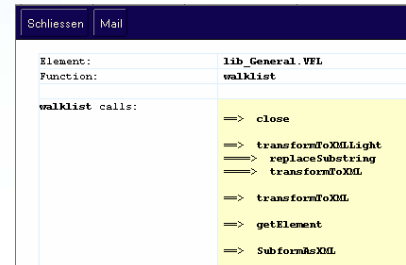
Wechsel der Mail-Plattform: Ein Unternehmen aus dem Gesundheitswesen hat mit Ante.Clavis alle existierenden Datenbanken (über 500) auf vorhandene Mail-Funktionen überprüft. Auf Basis dieser Ergebnisse konnten die Auswirkungen für einen Wechsel der Mail-Plattform fundiert beurteilt werden.

Analyse/Dokumentation von Anwendungen: Ein Beratungsunternehmen setzt Ante.Clavis für die Analyse von fremden Anwendungen ein, welche in Zukunft betreut werden sollen. So können vor Beginn der Arbeiten die mit dieser Übernahme verbundenen Risiken abgeschätzt werden. Anpassungen an übernommenen Systemen können mit Ante.Clavis automatisch dokumentiert werden. Durch die automatisierte Erstellung einer Dokumentation im MS-Word-Format können fehlende Dokumentationen schnell erstellt werden.

Server-Probleme : Bei einem Kunden im Verlagswesen traten immer wieder Abstürze des zentralen Anwendungs- und Mail-Servers auf. Mit Hilfe von Ante.Clavis konnte die Auslastung des Servers (durch Änderung der Zeitpläne für geschedulte Agenten) optimiert und die für die Abstürze verantwortlichen Agenten identifiziert und korrigiert werden.

Systemvoraussetzungen :

Ante.Clavis 2.50 läuft mit Lotus Notes Version 6 und 7.



Automatisch erstellter Verlaufsbaum einer Funktion in einer Bibliothek

Server/Path	Agent	0	1	2	3	4	5	6	7	8
▼ Local										
1	RSales	2	2	2	2	2	2	2	2	2
2	RSales (neu)	2	2	2	2	2	2	2	2	2
3	RSales	2	2	2	2	2	2	2	2	2

Auswertung der Last des Servers

Berechneter Aufwand:	3139 (min) - 6,54 (Tage)		
Zeilen LotusScript:	2805	Dokumentiert:	808
Zeilen @Formel:	258	Dokumentiert:	31
Zeilen Java:	0	Dokumentiert:	0
Zeilen JavaScript:	0	Dokumentiert:	0

ACL-Einstellungen:

Auswertung der Komplexität einer Datenbank

Type / DB	Name
▼ Coded names	
1	STK
2	RSales
▼ RSSales Group	
3	STK.DBLinks_1
4	STK.DBLinks_2
5	GetProfiles
6	Address.LSX
7	STXFlowBasics.LSX
▼ RSSales (neu)	
8	Formula Mail
9	GetMailDB
10	Hard coded names
11	MailSend
12	Nemo
13	Send Mail in general
14	
15	
16	
17	
18	
19	
20	
21	
22	
23	
24	
25	
26	
27	
28	
29	
30	
31	
32	
33	
34	
35	
36	
37	
38	
39	

Gefundene Filterelement

Legend / Navigation	Elemente which reference to lib
TESTFRAME	ScriptLibrary lib_General_VFL
Pages	ScriptLibrary lib_Translation_VFL
Form	ScriptLibrary lib_ErrorHandling_VFL
Copy of TEST	ScriptLibrary lib_ErrorHandling_VFL
Views	ScriptLibrary lib_ErrorHandling_VFL
Folder	ScriptLibrary lib_ErrorHandling_VFL
Agents	ScriptLibrary lib_ErrorHandling_VFL
Agent (ManageLanguage)	ScriptLibrary lib_ErrorHandling_VFL
All Databases	ScriptLibrary lib_ErrorHandling_VFL
Subforms	ScriptLibrary lib_ErrorHandling_VFL
Analysis: ClientCode	ScriptLibrary lib_ErrorHandling_VFL
Fields	ScriptLibrary lib_ErrorHandling_VFL
Shared Fields	ScriptLibrary lib_ErrorHandling_VFL
TESTFRAME_1-1	ScriptLibrary lib_ErrorHandling_VFL
Shared Fields	ScriptLibrary lib_ErrorHandling_VFL
Script Libraries	ScriptLibrary lib_ErrorHandling_VFL
lib_ErrorHandling_VFL	ScriptLibrary lib_ErrorHandling_VFL
Image-Resource	ScriptLibrary lib_ErrorHandling_VFL
al.action_wable.gif	ScriptLibrary lib_ErrorHandling_VFL
Agents	ScriptLibrary lib_ErrorHandling_VFL
Code	ScriptLibrary lib_ErrorHandling_VFL
Script Libraries	ScriptLibrary lib_ErrorHandling_VFL
lib_ErrorHandling_VFL	ScriptLibrary lib_ErrorHandling_VFL
Profile - Account	ScriptLibrary lib_ErrorHandling_VFL
fa.config	ScriptLibrary lib_ErrorHandling_VFL

Beispiel für eine mit Ante.Clavis erstellte Dokumentation einer Datenbank