



## Plan & Do 1.00

Der einfache Weg gegen den alltäglichen Wahnsinn.



17.04.2008

## Installationsanleitung

**Plan & Do 1.00 ist ein Tool welches von einem Server oder Client betrieben werden kann.**

Folgende Schritte sind für die Installation des Systems notwendig :

### 1) Signatur der Datenbank

Bitte signieren Sie die Datenbank-Schablone « **plananddo\_100.ntf** » mit einer geeigneten ID.

### 2) Erstellung einer neuen Datenbank aus der Schablone

Erstellen Sie aus der signierten Schablone eine neue Datenbank auf dem von Ihnen gewünschten Server / Verzeichnis.

### 3) Einrichtung der verwendeten Sprache

Für die Einrichtung der zu verwendenden Sprache öffnen Sie bitte die Datenbank und in dieser die Ansicht «**Konfiguration – Alle Konfig**» wie in der Graphik angegeben.

Öffnen Sie nun das Dokument «**Config**».

Wechseln Sie in diesem zu dem Reiter «**Multi-Language**» und wählen Sie die gewünschte Sprache in dem Feld «**gewählte Sprache**» aus.

Aktivieren Sie nun diese Sprache über die Aktion «**09 User – 09 set language (User)**».

### 4) Zugriffsberechtigungen :

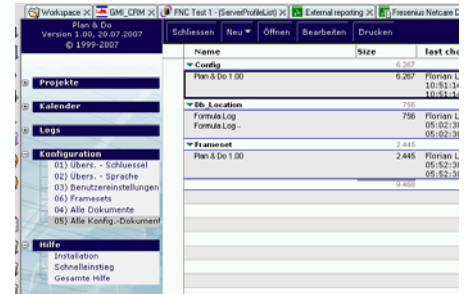
Gruppe	Rollen	Zugriff
Server	Admin ;Server ;User	Manager
Administratoren	Admin ;User	Manager
Application Owner	Admin ;User	Editor
Anwender	User	Author / Reader

### 5) Anforderungen für den Betrieb

Für den Betrieb des Tools müssen Sie in den zu bearbeitenden Datenbanken auf die selektierten Dokumente mindestens Autoren-Zugriff haben.

### Systemvoraussetzungen :

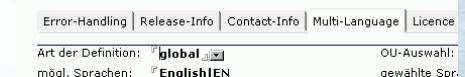
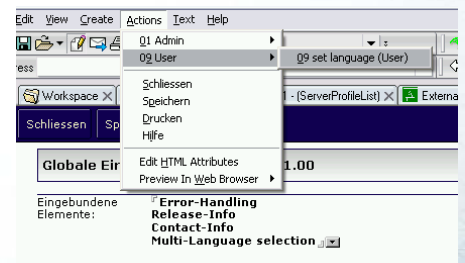
Plan & Do 1.00 läuft unter Lotus Notes Version 5, 6, 7 und 8.



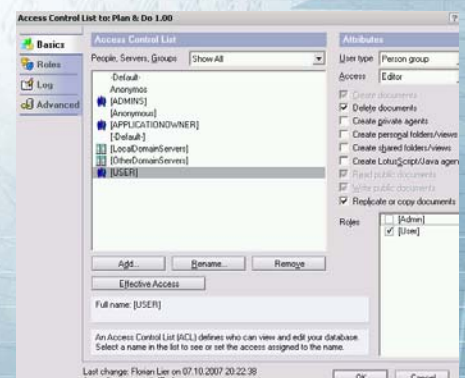
Öffnen Sie die Ansicht « **Konfiguration – Alle Konfig-Dokumente** »



Öffnen Sie das Dokument « **Config** » und wechseln Sie zum Reiter « **Multi-Language** »



Aktivieren Sie die Sprache über die Aktion « **09 User – 09 set language** »



ACL-Einstellungen